



#### Opis produktu

Typ SB8 jest podwójnie zginaną, hermetycznie zamkniętą belką ważącą wykonaną ze stali szlachetnej. Konstrukcja belki jest optymalna do wykorzystania w przemyśle.

#### Zastosowanie

- Wagi platformowe, wagi stołowe, wagi taśmowe, małe zbiorniki, wagi zbiornikowe, urządzenia pakujące i inne zastosowania

#### Najważniejsze funkcje

- Duży zakres nominalny od 10 kg do 500 kg
- Konstrukcja ze stali szlachetnej
- Stopień ochrony IP68
- Kalibracja w mV/V/Ω

#### Dopuszczenia

- Klasa dokładności C3 wg. OIML601 (Y=10000)
- Dopuszczenie ATEX dla stref EX: 0, 1, 2, 20, 21, 22.
- Dopuszczenie FM

#### Waga z opakowaniem

Zakres(kg)	10-20	50-250	500
Waga (kg)	0.62	0.64	0.8

#### Dostępne akcesoria

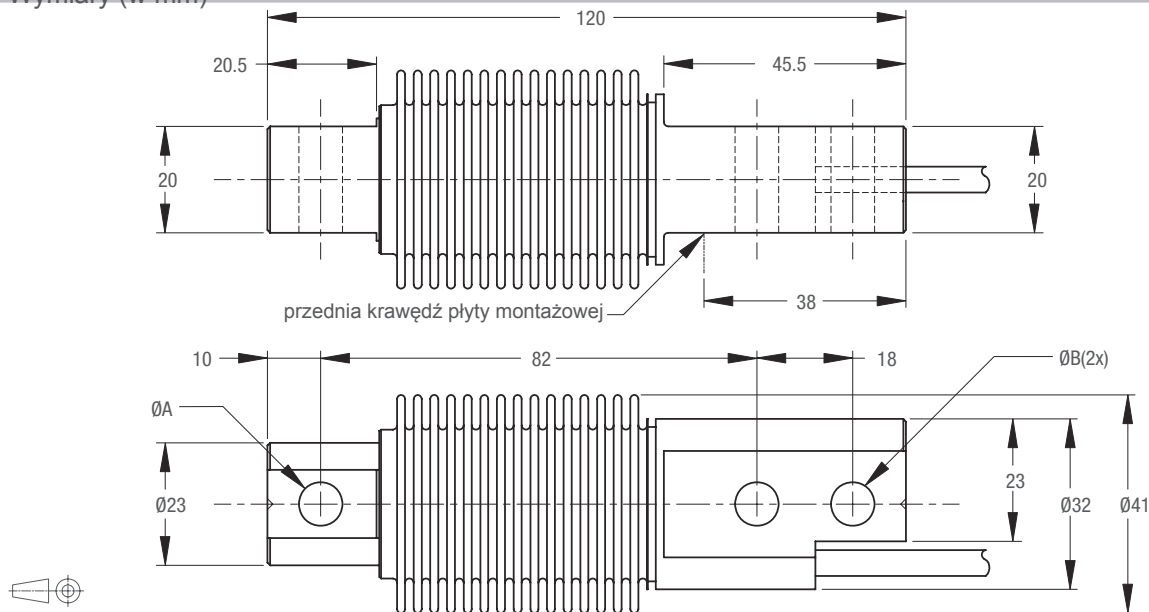
- Mechaniczne elementy zabudowy
- Odpowiednie wzmacniacze pomiarowe, skrzynki przyłączeniowe i Wskaźniki wagowe

## Specyfikacja

	(E <sub>max</sub> )	kg	10 / 20 / 50 / 100 / 200 / 250 / 500
Klasa dokładności zgodnie z OIML R60			(GP) C3
Maksymalna ilość działek (n <sub>max</sub> )			n.a. 3000
Najmniejsza wartość podziałki (v <sub>min</sub> )			n.a. E <sub>max</sub> / 10000
Wpływ temperatury na pkt. zero (TC <sub>0</sub> )	%*RO/10°C		≤ ± 0.0400 ≤ ± 0.0140
Wpływ temperatury na stała (TC <sub>RO</sub> )	%*RO/10°C		≤ ± 0.0200 ≤ ± 0.0100
Błąd sumaryczny	%*RO		≤ ± 0.0500 ≤ ± 0.0200
Nieliniowość	%*RO		≤ ± 0.0400 ≤ ± 0.0166
Histereza	%*RO		≤ ± 0.0400 ≤ ± 0.0166
Błąd pełzania (30 minut) /DR	%*RO		≤ ± 0.0600 ≤ ± 0.0166
Stała przetworzenia (RO)	mV/V		2 ± 0.1%
Kalibracja w mV/V/Ω	%		≤ ± 0.05 (≤ ± 0.005)
Tolerancja sygnału zero	%*RO		≤ ± 5
Napięcie zasilania	V		5...15
Oporność wejściowa (R <sub>LC</sub> )	Ω		380 ± 10
Oporność wyjściowa (R <sub>out</sub> )	Ω		350 ± 3
Rezystancja izolacji (100 V DC)	MΩ		≥ 5000
Graniczny poziom obciążenia (E <sub>lim</sub> )	%*E <sub>max</sub>		200
Obciążenie niszczące	%*E <sub>max</sub>		300
Bezpieczne obciążenie graniczne poprzeczne	%*E <sub>max</sub>		100
Zakres nominalny temperatury	°C		-10...+40
Zakres temperatury pracy	°C		-40...+80 (ATEX -40...+60)
Materiały z których został wykonany			stal szlachetna 17-4 PH (1.4548)
Stopień ochrony zgodnie EN 60 529			IP68 (zanurzenie w wodzie do 2m)

Wartości odchyłek liniowości histerazy i TC<sub>RO</sub> w pojedynczych przypadkach mogą być przekroczone. Histereza i TC<sub>RO</sub> spełnia wymagania zgodnie z OIML R60 z pLC = 0,7.

## Wymiary (w mm)



Typ	A	B	Śruby mocujące	Moment obrotowy
10...250 kg	8.2	8.2	M8 8.8	25 Nm
500 kg	10.5	8.2	M8 10.9	35 Nm

Śruby przed montażem nalerzy natłuszczyć

## Wiring

- Przetwornik ma sześćo-żyłowy ekranowany kabel (AWG 26) płaszcz kabla z poliuretanu
- Długość kabla: 3 m
- Średnica kabla: 5.8 mm
- Ekran jest podłączony do korpusu przetwornika

